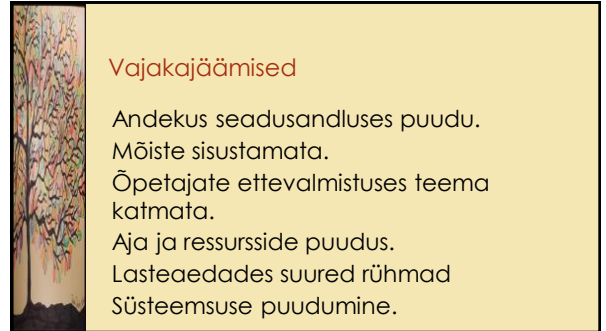




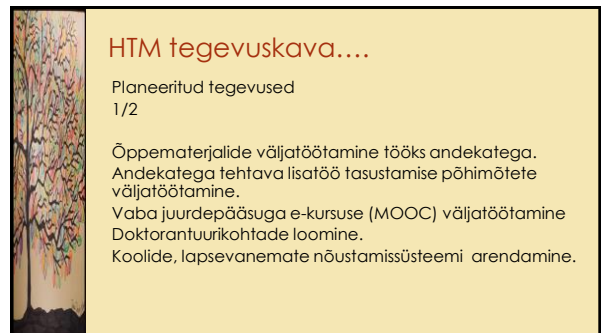
1




2



3




4



MTÜ Eesti Talendikeskus on HTMi strateegiline partner andepoliitika kujundamisel ja elluviimisel.

Töörühm: teadlased-õppejõud, praktikutest eksperdid (esindatud nii alus-, üld-, huvi-, kutseharidus; noorsootöö valdkond)

5




Andekuse märkamine ja toetamine

Nii märkamine kui toetamine toimub läbi konkreetsete tegevuste

Annete arengu toetamine peab olema tegevustele orienteeritud ja pakkuma lahendusi edasiseks pedagoogiliseks sekkumiseks (Ziegler ja Stoeger, 2008)

6




Mõisted (NB! projekt, talendikeskuse töörühma ettepanekud)

Andekus on indiviidi erakordne arengupotentsiaal

realiseerumiseks on vaja indiviidile sobivat **arengukeskkonda**, mis võimaldaks avalduda ja areneda indiviidi sünnipärastel eeldustel, toetaks tema loovust, teadmiste ja oskuste omandamist arengu **tulemuse nähtavaks tegemist** ühes või mitmes ühiskonna jaoks **väärtuslikus** valdkonnas.

7




Mõisted (NB! projekt, talendikeskuse töörühma ettepanekud)

Andekas õppija on võrreldes samase kogemuse ja/või (haridus)keskkonnaga kaasõppijatega **suurema jõudlusega, kõrgema võimete arenguga ja loovusega**, erakordse arengupotentsiaaliga õppija.

Andeka õppija õpimotivatsiooni ja igakülgse arengu toetamiseks ning tema potentsiaali realiseerumiseks on **vaja rakendada kohandusi** kas õppe sisus, -meetodites või -korralduses või kõigis korraga..

8



Vajaduspõhine mudel

Üldtugi
Tõhustatud tugi
Eritugi

Juhendmaterjalis kirjeldatakse õppija tunnuseid ja tulemusi, märkamiseks ja toetamiseks vajaliku keskkonna tunnuseid ning spetsiifilisi meetmeid, haridusasutuste parimaid praktikaid

9



Iga anne loeb!

MTÜ Eesti Talendikeskus
www.talendikeskus.ee
FB @eestitalendid

TÕHUSAT JA LOOVAT KOOSTÖÖD!

10